

Perfiles laminados en caliente

Perfiles ángulo de alas iguales

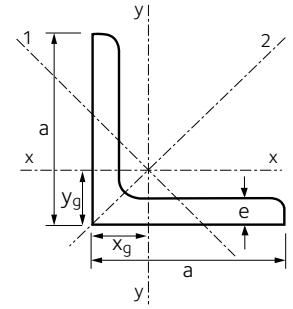
Usos y aplicaciones:

Construcción metálica: Elementos estructurales (vigas, columnas, entrepisos, reticulados).

Agro: Silos, molinos, máquinas e implementos agrícolas.

Energía y comunicaciones: Elementos estructurales para la fabricación de torres.

Estos perfiles admiten uniones tradicionales, bulones normales, bulones alta resistencia, soldadura, etc.



Ángulo	Dimensiones			Sección S	Peso G	Valores estáticos		
	a	e	Xg = Yg			Jx = Jy	J1	J2
	mm	mm	cm	cm ²	kg/m	cm ⁴	cm ⁴	cm ⁴
1/2" x 1/8"	12,7	3,2	0,42	0,71	0,56	0,17	0,06	0,24
5/8" x 1/8"	15,9	3,2	0,50	0,94	0,74	0,20	0,08	0,31
3/4" x 1/8"	19,0	3,2	0,58	1,13	0,89	0,35	0,14	0,55
7/8" x 1/8"	22,2	3,2	0,65	1,32	1,04	0,56	0,23	0,89
1" x 1/8"	25,4	3,2	0,73	1,51	1,19	0,84	0,34	1,34
1" x 3/16"	25,4	4,8	0,79	2,19	1,72	1,17	0,50	1,84
1 1/4" x 1/8"	31,7	3,2	0,89	1,97	1,55	1,83	0,72	2,93
1 1/4" x 3/16"	31,7	4,8	0,96	2,87	2,25	2,58	1,06	4,10
1 1/2" x 1/8"	38,1	3,2	1,03	2,37	1,86	3,11	1,20	5,02
1 1/2" x 3/16"	38,1	4,8	1,10	3,46	2,71	4,45	1,78	7,12
1 1/2" x 1/4"	38,1	6,4	1,17	4,49	3,53	5,63	2,33	8,93
1 3/4" x 1/8"	44,4	3,2	1,19	2,83	2,22	5,24	1,98	8,50
1 3/4" x 3/16"	44,4	4,8	1,27	4,14	3,25	7,57	2,97	12,17
1 3/4" x 1/4"	44,4	6,4	1,34	5,40	4,24	9,67	3,90	15,43
2" x 1/8"	50,8	3,2	1,34	3,21	2,52	7,76	2,95	12,58
2" x 3/16"	50,8	4,8	1,42	4,72	3,70	11,26	4,41	18,12
2" x 1/4"	50,8	6,4	1,49	6,17	4,84	14,45	5,80	23,10
2 1/4" x 3/16"	57,1	4,8	1,56	5,31	4,17	15,88	6,13	25,64
2 1/4" x 1/4"	57,1	6,4	1,63	6,96	5,46	20,49	8,10	32,87
2 1/2" x 3/16"	63,5	4,8	1,72	6,00	4,71	22,70	8,65	36,76
2 1/2" x 1/4"	63,5	6,4	1,80	7,87	6,18	29,43	11,49	47,37
3" x 1/4"	76,2	6,4	2,09	9,43	7,40	50,39	19,47	81,30
3" x 5/16"	76,2	7,9	2,15	11,49	9,02	60,74	23,89	97,59
3" x 3/8"	76,2	9,5	2,22	13,64	10,71	71,15	28,47	113,82
3 1/2" x 1/4"	88,9	6,4	2,40	11,11	8,72	82,34	31,58	133,09
3 1/2" x 5/16"	88,9	7,9	2,47	13,57	10,65	99,66	38,85	160,47
3 1/2" x 3/8"	88,9	9,5	2,53	16,14	12,67	117,20	46,37	188,04
4" x 1/4"	101,6	6,4	2,71	12,80	10,05	125,53	47,85	203,21
4" x 5/16"	101,6	7,9	2,78	15,65	12,28	152,41	59,00	245,82
4" x 3/8"	101,6	9,5	2,85	18,63	14,63	179,81	70,56	289,07
4" x 1/2"	101,6	12,7	2,98	24,45	19,19	230,95	92,84	269,07
5" x 3/8"	127,0	9,5	3,46	23,44	18,40	355,91	138,04	573,78
5" x 1/2"	127,0	12,7	3,59	30,86	24,22	461,04	182,49	739,60

■ Productos contra pedido

Normas de Cumplimiento

Normas de cumplimiento	Correspondencia con otras normas
Dimensiones y tolerancias	IRAM-IAS U500-558/06
Características mecánicas	IRAM-IAS U500-503/12 Hasta 2/12" grados F-24 y bajo pedido F-26, F-36 Para 3", 3 1/2" y 4" Grado F - 36 y bajo pedido F-24 y F-26
Largos	6 metros para ángulos de hasta 2 1/4" inclusive. 12 metros para ángulos iguales o mayores a 2 1/2" Largos especiales consultar
Peso del paquete	1000 kg. aproximadamente para largos de 6m. 2000 kg. aproximadamente para largos de 12m.

F-24: es similar a UNE-EN 10025-2:2006, grado S 355 JR
F-36: es similar a UNE-EN 10025-2:2006, grado S 355 JR
F-26: es similar a ASTM A36 / A36M - 04
F-36: es similar a ASTM A572 / A572 M-04, grado 50



Acindar
Grupo ArcelorMittal

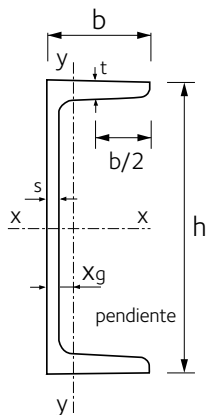
Perfil normal U

Usos y aplicaciones:

Se utilizan como vigas o columnas para diversas aplicaciones estructurales.

U.P.N.	Dimensiones					Sección S	Peso G	Valores estáticos					
	h	b	s	t	Xg			Jx	Jy	Wx	Wy	ix	iy = ii
	mm	mm	mm	mm	cm			cm ⁴	cm ⁴	cm ³	cm ³	cm	cm
80	80	45	6,0	8,0	1,45	11,0	8,6	106	19,4	26,5	6,36	3,10	1,33
100	100	50	6,0	8,5	1,55	13,5	10,6	206	29,3	41,2	8,49	3,91	1,47
120	120	55	7,0	9,0	1,60	17,0	13,4	364	43,2	60,7	11,1	4,62	1,55
140	140	60	7,0	10,0	1,75	20,4	16,0	605	62,7	86,4	14,8	5,45	1,75
160	160	65	7,5	10,5	1,84	24,0	18,8	925	85,3	116,0	18,3	6,21	1,89
180	180	70	8,0	11,0	1,92	28,0	22,0	1350	114,0	150,0	22,4	6,95	2,02
200	200	75	8,5	11,5	2,01	32,2	25,3	1910	148,0	191,0	27,0	7,70	2,14
220	220	80	9,0	12,5	2,14	37,4	29,4	2690	197,0	245,0	33,6	8,48	2,26
240	240	85	9,5	13,0	2,23	42,3	33,2	3600	248,0	300,0	39,6	9,22	2,42
260	260	90	10,0	14,0	2,36	48,3	37,9	4820	317,0	371,0	47,7	9,99	2,56
280	280	95	10,0	15,0	2,53	53,3	41,8	6280	399,0	448,0	57,2	10,90	2,74
300	300	100	10,0	16,0	2,70	58,8	46,2	8030	495,0	535,0	67,8	11,70	2,90
320	320	100	14,0	17,5	2,60	75,8	59,5	10870	597,0	679,0	80,6	12,10	2,81
350	350	100	14,0	16,0	2,40	77,3	60,6	12840	570,0	734,0	75,0	12,90	2,72
380	380	102	13,5	16,0	2,38	80,4	63,1	15760	615,0	829,5	78,7	14,00	2,77
400	400	110	14,0	18,0	2,65	91,5	71,8	20350	846,0	1020,0	102,0	14,90	3,04

Consultar stock y plazo de entrega antes de realizar la compra.



u	h ≤ 320	h > 320
	b/2	$\frac{b-a}{2}$
Pendiente	8%	5%

Normas de cumplimiento

	Normas de cumplimiento	Correspondencia con otras normas
Dimensiones y tolerancias	IRAM-IAS U500-509/08	
Características mecánicas	IRAM-IAS U500-503/12 grados F-24, UPN 80-100 y 120: bajo pedido F26	F-24, es similar a UNE - EN 10025:2006, grado S235 JR F-26, es similar a ASTM A36/A36M - 04
Largos	UPN 80-100 y 120: 6 y 12 metros Medidas mayores a 120: 12 metros Largos especiales consultar	
Peso del paquete	1000 kg. aproximadamente para largos de 6m. 2000 kg. aproximadamente para largos de 12m.	



Acindar
Grupo ArcelorMittal

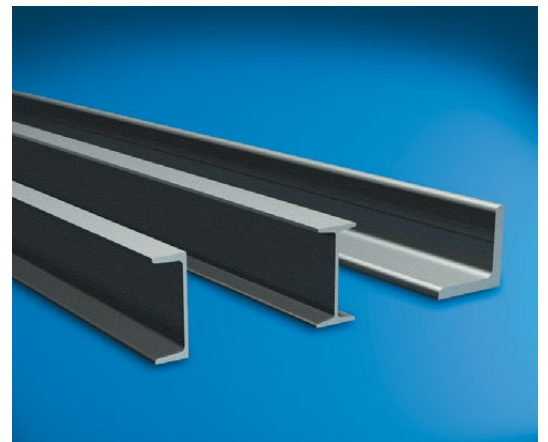
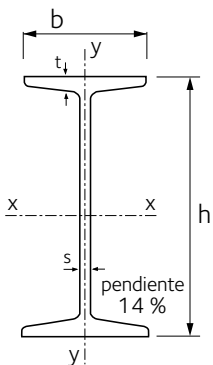
Perfil normal doble T

Usos y aplicaciones:

Se utilizan como vigas o columnas para diversas aplicaciones estructurales.

I.P.N.	Dimensiones				Sección S	Peso G	Valores estáticos					
	h	b	s	t			J _x	J _y	W _x	W _y	i _x	i _y = i _l
	mm	mm	mm	mm	cm ²	kg/m	cm ⁴	cm ⁴	cm ³	cm ³	cm	cm
80	80	42	3,9	5,9	7,6	5,9	77,8	6,29	19,5	3,0	3,20	0,91
100	100	50	4,5	6,8	10,6	8,3	171	12,2	34,2	4,88	4,01	1,07
120	120	58	5,1	7,7	14,2	11,2	328	21,5	54,7	7,41	4,81	1,23
140	140	66	5,7	8,6	18,3	14,3	573	35,2	81,9	10,7	5,61	1,40
160	160	74	6,3	9,5	22,8	17,9	935	54,7	117	14,8	6,40	1,55
180	180	82	6,9	10,4	27,9	21,9	1450	81,3	161	19,8	7,20	1,71
200	200	90	7,5	11,3	33,5	26,2	2140	117	214	26,0	8,00	1,87
220	220	98	8,1	12,2	39,6	31,1	3060	162	278	33,1	8,80	2,02
240	240	106	8,7	13,1	46,1	36,2	4250	221	354	41,7	9,59	2,20
260	260	113	9,4	14,1	53,3	41,9	5740	288	442	51,0	10,4	2,32
280	280	119	10,1	15,2	61,0	47,9	7590	364	542	61,2	11,1	2,45
300	300	125	10,8	16,2	69,1	54,2	9800	451	653	72,2	11,9	2,56
320	320	131	11,5	17,3	77,7	61,0	12510	555	782	84,7	12,7	2,67
340	340	137	12,2	18,3	86,7	68,0	15700	674	923	98,4	13,5	2,80
360	360	143	13,0	19,5	97	76,0	19610	818	1090	114,4	14,2	2,90
380	380	149	13,7	20,5	107	84,0	24010	975	1260	130,9	15	3,02
400	400	155	14,4	21,6	118	92,4	29210	1160	1460	149,7	15,7	3,13
425	425	163	15,3	23,0	132	104	36970	1440	1740	176,7	16,7	3,30
450	450	170	16,2	24,3	147	115	45850	1730	2040	203,5	17,7	3,43
475	475	178	17,1	25,6	163	128	56480	2090	2380	234,8	18,6	3,60
500	500	185	18,0	27,0	179	141	68740	2480	2750	268,1	19,6	3,72
550	550	200	19,0	30,0	212	166	99180	3490	3610	349,0	21,6	4,02
600	600	215	21,6	32,4	254	199	139000	4670	4630	434,4	23,4	4,30

Consultar stock y plazo de entrega antes de realizar la compra.



Normas de cumplimiento

	Normas de cumplimiento	Correspondencia con otras normas
Dimensiones y tolerancias	IRAM-IAS U500-511/08	
Características mecánicas	IRAM-IAS U500-503/12 grados F-24 IPN 80 - 100: bajo pedido F-26	F-24, es similar a UNE - EN 10025:2006, grado S235 JR F-26, es similar a ASTM A36/A36M - 04
Largos	IPN 80 - 100: 6 y 12 metros Medidas mayores a 100: 12 metros Largos especiales consultar	
Peso del paquete	1000 kg. aproximadamente para largos de 6m. 2000 kg. aproximadamente para largos de 12m.	

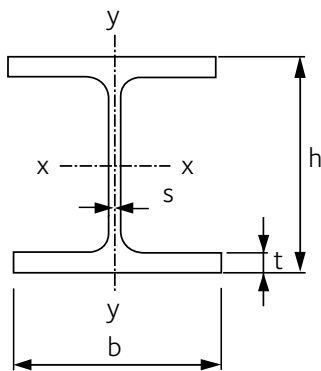


Perfil IPB (perfil grey mediano HEB)

Usos y aplicaciones:

Se utilizan como vigas, columnas y canales para diversas aplicaciones estructurales.

I.P.B.	Dimensiones				Sección S	Peso G	Valores estáticos			
	h	b	s	t			J _x	J _y	W _x	W _y
	mm	mm	mm	mm	cm ²	kg/m	cm ⁴	cm ⁴	cm ³	cm ³
100	100	100	6,0	10,0	26,0	20,4	450	167	90	34
120	120	120	6,5	11,0	34,0	26,7	864	318	144	53
140	140	140	7,0	12,0	43,0	33,7	1.510	550	216	79
160	160	160	8,0	13,0	54,3	42,6	2.490	889	311	111
180	180	180	8,5	14,0	65,3	51,2	3.830	1.360	426	151
200	200	200	9,0	15,0	78,1	61,3	3.900	2.000	570	200
220	220	220	9,5	16,0	91,0	71,5	8.090	2.840	736	258
240	240	240	10,0	17,0	106,0	83,2	11.260	3.920	938	327
260	260	260	10,0	17,5	118,0	93,0	14.920	5.130	1.150	395
280	280	280	10,5	18,0	131,0	103,0	19.270	6.590	1.380	471
300	300	300	11,0	19,0	149,0	117,0	25.170	8.560	1.680	571
320	320	300	11,5	20,5	161,0	127,0	30.820	9.240	1.930	616
340	340	300	12,0	21,5	171,0	134,0	36.650	9.690	2.160	646
360	360	300	12,5	22,5	181,0	142,0	43.190	10.140	2.400	676
400	400	300	13,5	24,0	198,0	155,0	57.680	10.820	2.880	721
450	450	300	14,0	26,0	218,0	171,0	79.890	11.720	3.550	781
500	500	300	14,5	28,0	239,0	187,0	107.200	12.620	4.290	842
550	550	300	15,0	29,0	254,0	199,0	136.700	13.080	4.970	827



Normas de cumplimiento IPB

Normas de cumplimiento	
Dimensiones y tolerancias	IRAM-IAS U500-215-2/04
Características mecánicas	IRAM-IAS U500-503/12 Grado F-24 Otro grado consultar
Largos	12 metros Largos especiales consultar
Peso del paquete	2000 kg. aproximadamente

Para todas las medidas, largos y calidad consultar stock y plazo de entregas antes de realizar la compra.



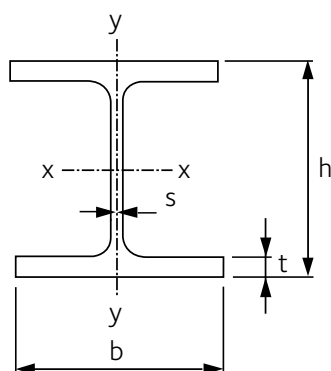
Acindar
Grupo ArcelorMittal

Perfil IPBL (perfil grey liviano HEA)

Usos y aplicaciones:

Se utilizan como vigas, columnas y canales para diversas aplicaciones estructurales.

I.P.B.L.	Dimensiones				Sección S	Peso G	Valores estáticos			
	h	b	s	t			J _x	J _y	W _x	W _y
	mm	mm	mm	mm	cm ²	kg/m	cm ⁴	cm ⁴	cm ³	cm ³
100	96	100	5.0	8.0	21.2	16.7	349	134	72.8	26.8
120	114	120	5.0	8.0	25.3	19.9	606	231	106	38.5
140	133	140	5.5	8.5	31.4	24.7	1,030	389	155	55.6
160	152	160	6.0	9.0	38.8	30.4	1,670	616	220	76.9
180	171	180	6.0	9.5	45.3	35.5	2,510	925	294	103
200	190	200	6.5	10.0	53.8	42.3	3,690	1,340	389	134
220	210	220	7.0	11.0	64.3	50.5	5,410	1,950	515	178
240	230	240	7.5	12.0	76.8	60.3	7,760	2,770	675	231
260	250	260	7.5	12.5	86.8	68.2	10,450	3,670	836	282
280	270	280	8.0	13.0	97.3	76.4	13,670	4,760	1,010	340
300	290	300	8.5	14.0	112	88.3	18,260	6,310	1,260	421
320	310	300	9.0	15.5	124	97.6	22,930	6,990	1,480	466
340	330	300	9.5	16.5	133	105	27,690	7,440	1,680	496
360	350	300	10.0	17.5	143	112	33,090	7,890	1,890	526
400	390	300	11.0	19.0	159	125	45,070	8,560	2,310	571
450	440	300	11.5	21.0	178	140	63,720	9,470	2,900	631
500	490	300	12.0	23.0	198	155	86,970	10,370	3,550	631
550	540	300	12.5	24.0	212	166	111,900	10,820	4,150	721



Normas de cumplimiento IPBL

Normas de cumplimiento	
Dimensiones y tolerancias	IRAM-IAS U500-215-3/04
Características mecánicas	IRAM-IAS U500-503/12 Grado F-24 Otro grado consultar
Largos	12 metros Largos especiales consultar
Peso del paquete	2000 kg. aproximadamente

Para todas las medidas, largos y calidad consultar stock y plazo de entregas antes de realizar la compra.

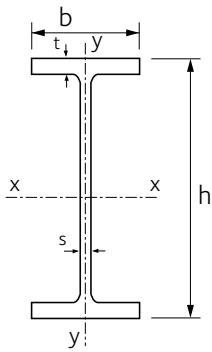


Perfil IPE

Usos y aplicaciones:

Se utilizan como vigas o columnas para diversas aplicaciones estructurales.

I.P.E.	Dimensiones				Sección S	Peso G	Valores estáticos			
	h	b	s	t			J _x	J _y	W _x	W _y
	mm	mm	mm	mm	cm ²	kg/m	cm ⁴	cm ⁴	cm ³	cm ³
80	80	46	3,8	5,2	7,64	6,0	80	8	20	4
100	100	55	4,1	5,7	10,3	8,1	171	16	34	6
120	120	64	4,4	6,3	13,2	10,4	316	28	53	9
140	140	73	4,7	6,9	16,4	12,9	541	45	77	12
160	160	82	5,0	7,4	20,1	15,8	869	68	109	17
180	180	91	5,3	8	23,9	18,8	1.317	101	146	22
200	200	100	5,6	8,5	28,5	22,4	1.943	142	194	29
220	220	110	5,9	9,2	33,4	26,2	2.772	205	252	37
240	240	120	6,2	9,8	39,1	30,7	3.892	284	324	47
270	270	135	6,6	10,2	45,9	36,1	5.790	420	429	62
300	300	150	7,1	10,7	53,8	42,2	8.356	604	557	81
330	330	160	7,5	11,5	62,6	49,1	11.770	788	713	99
360	360	170	8,0	12,7	72,7	57,1	16.270	1.043	904	123
400	400	180	8,6	13,5	84,5	66,3	23.130	1.318	1.160	146
450	450	190	9,4	14,6	98,8	77,6	33.740	1.676	500	176
500	500	200	10,2	16,0	116,0	90,7	48.200	2.142	1.930	214
550	550	210	11,1	17,2	134,0	106,0	67.120	2.668	2.440	254
600	600	220	12,0	19,0	156,0	122,0	92.080	3.387	3.070	308



Normas de cumplimiento IPE

Normas de cumplimiento	
Dimensiones y tolerancias	IRAM-IAS U500-215-5/04
Características mecánicas	IRAM-IAS U500-503/12 Grado F-24 Otro grado consultar
Largos	12 metros Largos especiales consultar
Peso del paquete	2000 kg. aproximadamente

Para todas las medidas, largos y calidad consultar stock y plazo de entregas antes de realizar la compra.



Perfiles laminados en caliente U y T chicos

Usos y aplicaciones:

Los perfiles U y T chicos son muy utilizados en herrería e industria metalúrgica en general. Se utilizan como elementos estructurales, guías, canales, soportes, cerramientos, etc.

Perfiles T chicos

	pulg.	mm	Espesor		
			1/8"	3/16"	1/4"
Altura	pulg.	mm	3,2	4,8	6,4
	3/4"	19	0,89		
	7/8"	22	1,04		
	1"	25	1,19		
	1 1/4"	32	1,54	2,27	
	1 1/2"	38	1,84	2,72	
	1 3/4"	45		3,24	
	2"	51		3,69	4,87

Los valores de las tablas indican peso por metro: kg/m



Normas de cumplimiento

	Normas de cumplimiento	Correspondencia con otras normas
Dimensiones y tolerancias	IRAM-IAS U500-561/06	
Características mecánicas	IRAM-IAS U500-503/12 Grado F-24 Grado F-26 bajo pedido	F-24, es similar a UNE - EN 10025:2006, grado S235 JR F-26, es similar a ASTM A36/A36M - 04
Largos	6 metros 5,15 metros para perfil T 2"x1/4"	
Peso del paquete	1000 kg. aproximadamente	

Perfiles U chicos

Medidas	Largo (m)	Peso (kg/m)
40x20x5	6	2,9
50x25x5	6	3,9
60x30x6	6	5,1
50x38x5	6	5,6
65x42x5,5	6	7,1

Normas de cumplimiento

	Normas de cumplimiento	Correspondencia con otras normas
Dimensiones y tolerancias	IRAM-IAS U500-509/08	
Características mecánicas	IRAM-IAS U500-503/12 Grado F-24 Grado F-26 bajo pedido	F-24, es similar a UNE - EN 10025:2006, grado S235 JR F-26, es similar a ASTM A36/A36M - 04
Largos	6 metros Largos especiales consultar	
Peso del paquete	1000 kg. aproximadamente	

