

Sima®

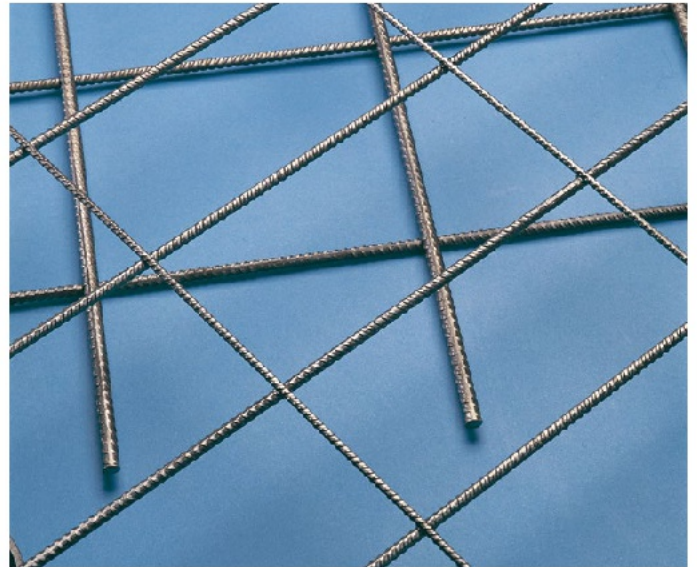
## Mallas soldadas estándar

### Características

Las mallas electrosoldadas **Acindar Sima®** estándar son estructuras planas formadas por alambres de acero dispuestos en forma ortogonal y electrosoldados en todos los puntos de encuentro. Estos productos son fabricados bajo la norma IRAM-IAS U500-06, designación AM 500. El alambre utilizado **Acindar T-500®**, es laminado y conformado en frío. Posee una tensión de fluencia característica de 500 MPa, conforme con la norma IRAM-IAS U500-26, designación ATR 500.

Las mallas **Acindar Sima®** se presentan en una amplia variedad de secciones, cuadrículas y diámetros según su aplicación final.

### Mallas con alambres de conformación nervurada

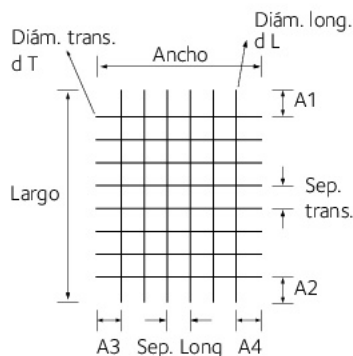


## Línea Maxi. Paneles de 2,15m x 6m (sup. 12,9m<sup>2</sup>)

Modelos	Cuantía		Separación		Diám. de alambres		Salientes		Peso nominal	
	Longitudinal cm <sup>2</sup> /m	Longitudinal cm	Transversal cm	Longitudinal mm	Transversal mm	A1=A2 cm	A3=A4 cm	kg/panel	kg/m <sup>2</sup>	
Cuadrícula cuadrada										
Q 50*	0,50	25	25	4,0	4,0	12,5	7,5	10,45	0,81	
Q 84*	0,84	15	15	4,0	4,0	7,5	2,5	17,42	1,35	
Q 92*	0,92	15	15	4,2	4,2	7,5	2,5	19,18	1,49	
Q 126*	1,26	10	10	4,0	4,0	5,0	2,5	25,84	2,00	
Q 188	1,88	15	15	6,0	6,0	7,5	2,5	39,07	3,03	
Q 335	3,35	15	15	8,0	8,0	7,5	2,5	69,52	5,39	
Q 524	5,24	15	15	10,0	10,0	7,5	2,5	108,59	8,42	
Cuadrícula rectangular										
R 84*	0,84	15	25	4,0	4,0	12,5	2,5	14,02	1,09	
R 92*	0,92	15	25	4,2	4,2	12,5	2,5	15,43	1,20	
R 188	1,88	15	25	6,0	4,2	12,5	2,5	25,60	1,98	

\* Esta malla no debe utilizarse como armadura resistente.

### Plano esquemático



## Línea Mini. Paneles de 2m x 3m (sup. 6m<sup>2</sup>)

Modelos	Cuantía		Separación		Diám. de alambres		Salientes		Peso nominal	
	Longitudinal cm <sup>2</sup> /m	Longitudinal cm	Transversal cm	Longitudinal mm	Transversal mm	A1=A2 cm	A3=A4 cm	kg/panel	kg/m <sup>2</sup>	
Cuadrícula cuadrada										
Q 84*	0,84	15	15	4,0	4,0	7,5	2,5	8,12	1,35	
Q 188	1,88	15	15	6,0	6,0	7,5	2,5	18,20	3,03	
Cuadrícula rectangular										
R 84*	0,84	15	25	4,0	4,0	12,5	2,5	6,53	1,09	
R188	1,88	15	25	6,0	4,2	12,5	2,5	11,94	1,98	

\* Esta malla no debe utilizarse como armadura resistente.